

**Atenção:** Leia o manual de instruções antes de elaborar sua arte e posicionar no gabarito.

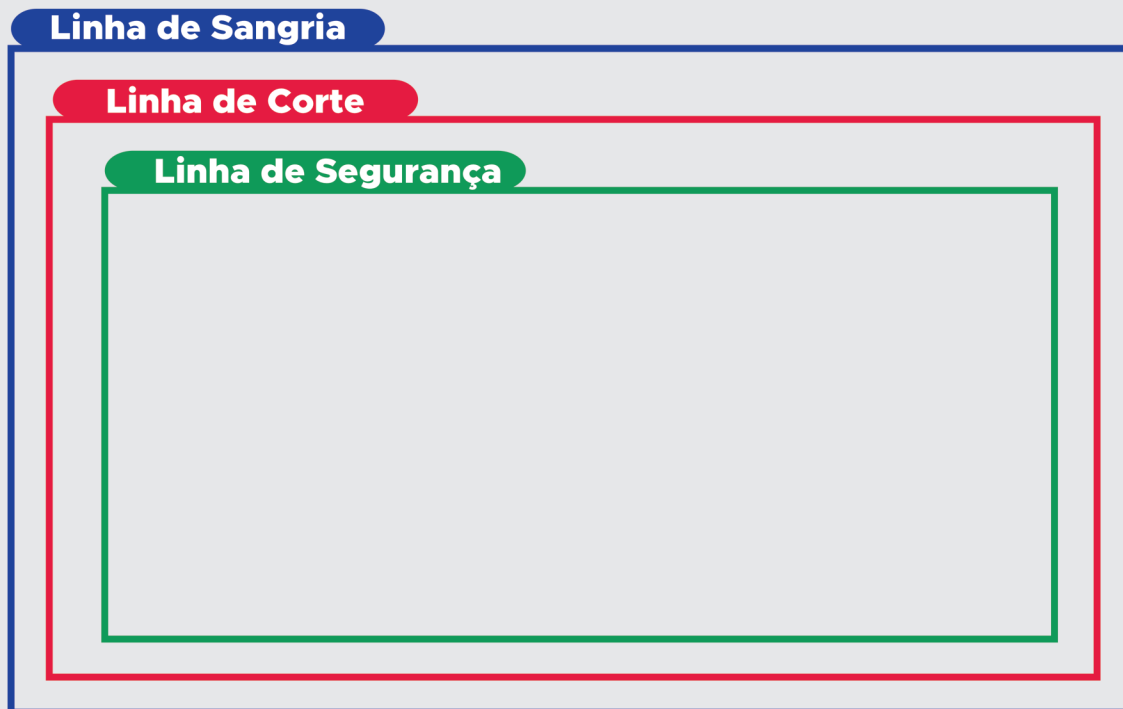
- ▶ **Primeiro passo:** Verificar se o gabarito baixado corresponde com as especificações do produto adquirido.
- ▶ **Segundo passo:** Conferir se as orientações das páginas do arquivo correspondem à orientação da sua compra.

## Entenda as linhas de Corte, Segurança e Sangria:

**Linha de Segurança:** Linha que demarca a área segura do impresso. Ou seja, todas as informações importantes devem estar dentro dessa área, tais como: nome, telefone, endereço etc.

**Linha de Corte:** Linha que indica o corte do material (Tamanho final do produto). Não deixe informações importantes sobre essa linha ou para fora dela, para que não sejam cortadas do produto.

**Linha de Sangria:** Linha que indica até onde sua arte deve se estender. Preencha sempre toda a área de sangria para que não fiquem filetes brancos indesejáveis no seu produto.



GABARITOS Á PARTIR DA PÁGINA 6



**APAGAR APÓS A UTILIZAÇÃO**



## Dicas Importantes

- ▶ Não altere o tamanho das linhas de gabarito e lembre-se de desenvolver sua arte respeitando as linhas de sangria, corte e segurança.
- ▶ Crie sua arte em CMYK (Sistema de cores usado para impressão).
- ▶ Cores em RGB (Sistema de cores para visualizar na tela do computador) e Pantone (Sistema de cores com código numérico único), serão convertidas em CMYK, podendo ter alteração na tonalidade.
- ▶ Não utilizar cores em Pantone em cima das linhas do gabarito. Informações em Pantone serão removidas na impressão.
- ▶ Não coloque informações importantes fora da margem de segurança para evitar corte nas informações.
- ▶ Utilize a resolução de 300dpi para garantir melhor qualidade de impressão.
- ▶ Para garantir a legibilidade das informações, não use fonte menor que 8pt ou menor que 2mm de altura.
- ▶ Para evitar tonalidade diferente na arte impressa, verifique se não existe no arquivo textos ou objetos com a opção de sobreposição ativada e desative-as.
- ▶ Atenção ao tombo da sua arte (Formato Retrato e Paisagem) - Veja como deixar a arte da frente e do verso de um modo que imprima corretamente:

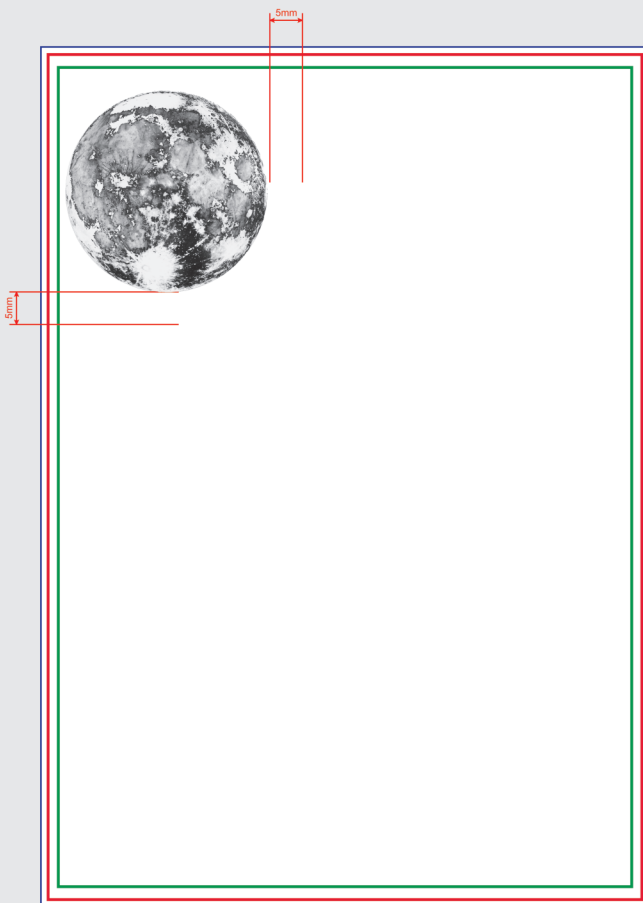
GABARITOS Á PARTIR DA PÁGINA 6



**APAGAR APÓS A UTILIZAÇÃO**

## COMO ENVIAR SUA ARTE

### FRENTE



### FACA DE CORTE ESPECIAL



Obs.: As artes precisam ter **5mm de distância**, de uma arte para outra na vertical e na horizontal para evitar erros de corte.

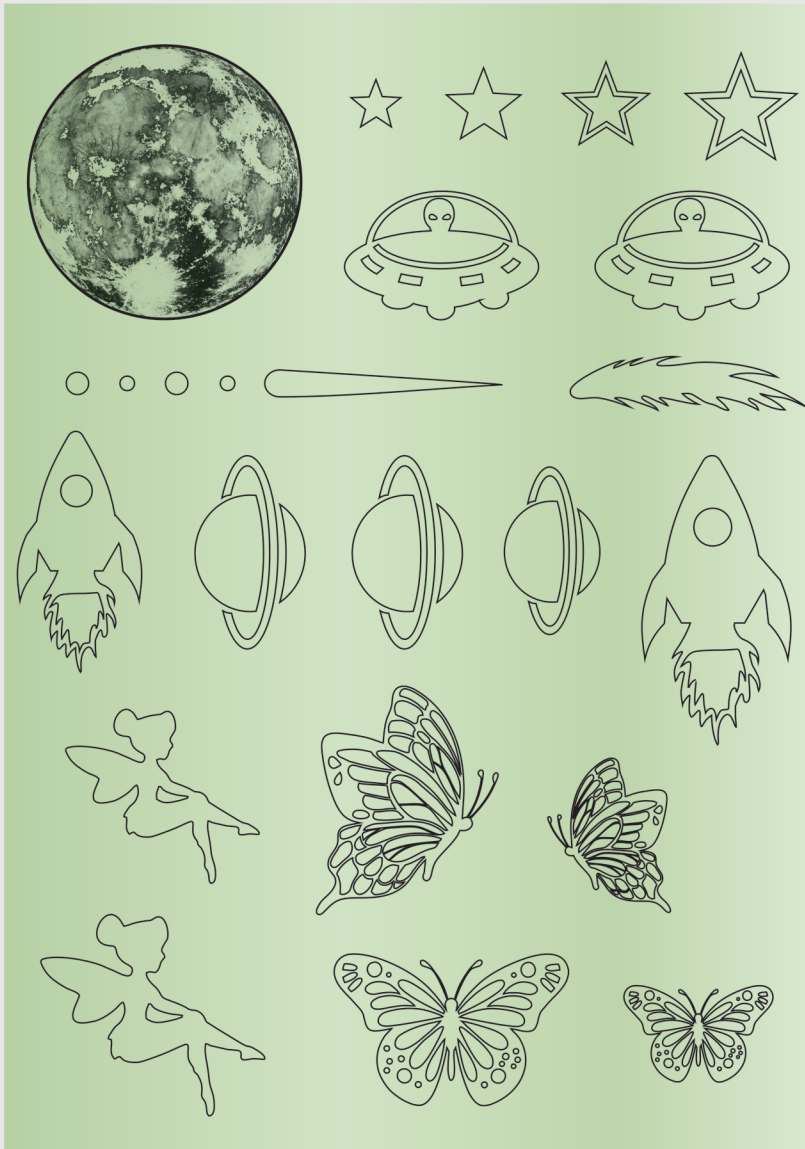
Os Adesivos são entregues em cartelas para que possa destacar e aplicar no local desejado.

GABARITOS Á PARTIR DA PÁGINA 6

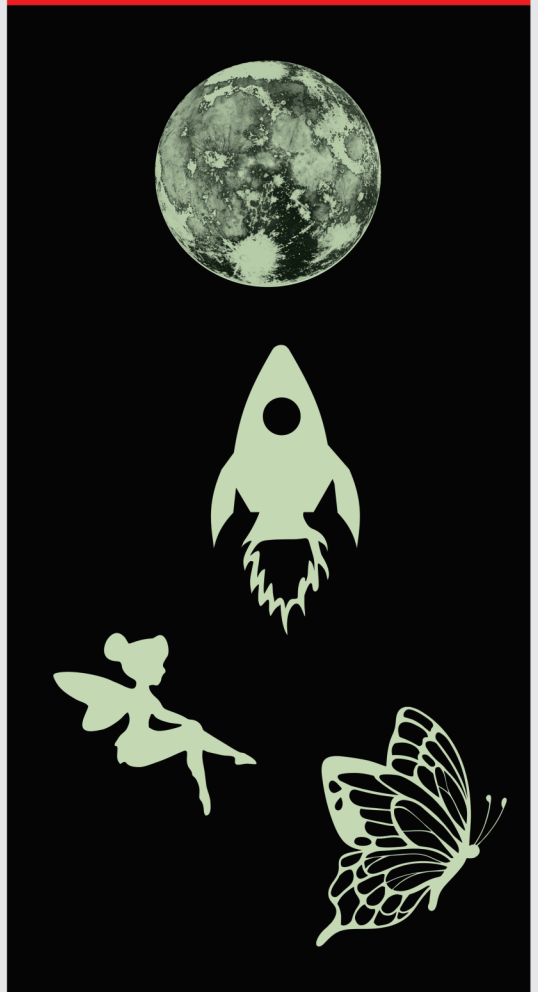


**APAGAR APÓS A UTILIZAÇÃO**

## RESULTADO



### Amostra Destacada e Colada



GABARITOS Á PARTIR DA PÁGINA 6



**APAGAR APÓS A UTILIZAÇÃO**

## Orientações ao finalizar a Arte

- ▶ Confira se todas as informações estão corretas e sem erros ortográficos.
- ▶ Veja se o fundo de seu arquivo está respeitando as linhas de sangria.
- ▶ Verifique se todos os textos estão com tamanho superior a 8pt.
- ▶ Converta todos os textos em curvas.
- ▶ Delete todas as linhas e instruções do gabarito do seu arquivo.
- ▶ Salve uma cópia de segurança (Backup) de seu arquivo editável antes de salvar a versão para impressão.
- ▶ Ao salvar seu arquivo, selecione a opção PDF/x-1a.



- Respeite as margens de segurança.
- Utilize sempre a paleta de cor em CMYK
- Sempre remova o gabarito após finalizar a arte.
- Salve o arquivo em formato PDF/X1a



GABARITOS Á PARTIR DA PÁGINA 6



**APAGAR APÓS A UTILIZAÇÃO**

**LAYOUT**

**FACA  
DE CORTE  
LINHA NA COR  
MAGENTA**