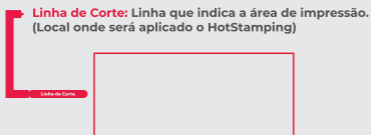


## Guia de uso das letras

**Atenção:** Leia o manual de instruções antes de elaborar sua arte e posicionar no gabarito, elas são muito importantes.

- **Primeiro passo:** Verificar se o gabarito baixado corresponde com as especificações do produto adquirido.
- **Segundo passo:** Conferir se as orientações das páginas do arquivo correspondem à orientação da sua compra.

### Entenda as linhas de Corte



### Dicas Importantes

## ATENÇÃO

- Não é permitido redimensionar, alterar cor, estilo de fonte, rotacionar ou inserir qualquer outro tipo de elemento ou fotos além dos caracteres padrões disponíveis no gabarito.
- É permitido o uso de 2 (duas) letras e um (1) ponto ou apenas (2) duas letras.
- Não é permitido trocar a posição da personalização, irá seguir a posição conforme o exemplo do gabarito.

### Orientações ao finalizar a arte

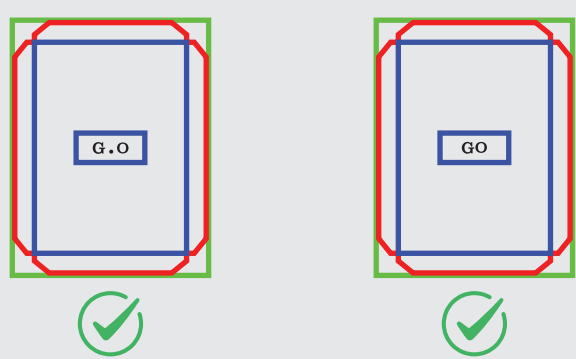
- Confira se todas as informações estão corretas e sem erros ortográficos.
- Delete todas as linhas e instruções de gabarito do arquivo.
- Salve uma cópia de segurança (Backup) de seu arquivo editável antes de salvar a versão para impressão.
- Ao salvar seu arquivo, selecione a opção PDF/X-1.



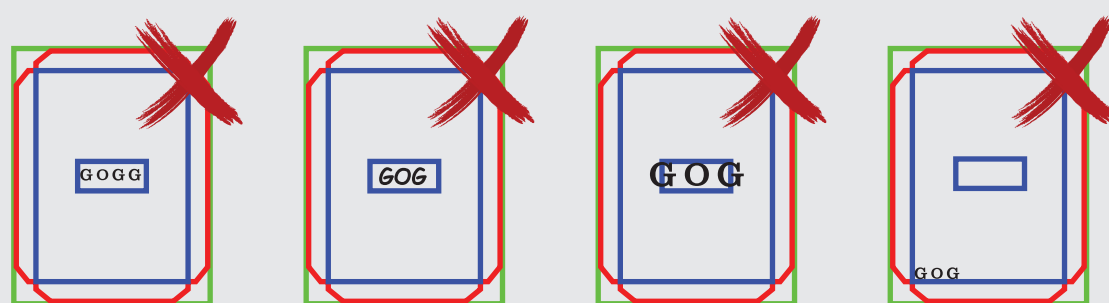
# Dicas Importantes

Para personalização do seu produto use 02 letras, ou duas letras e um ponto.

## CORRETO



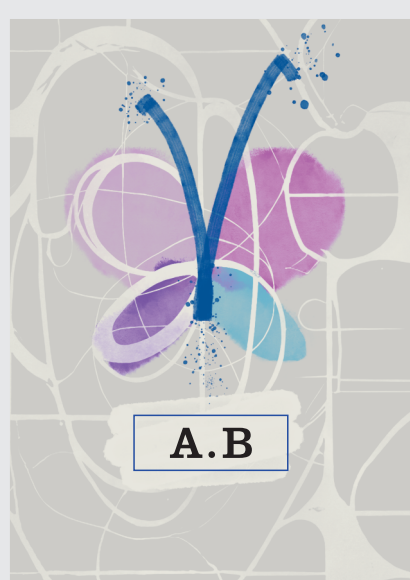
## ERRADO



## EXEMPLO

## FORMA CORRETA

### SEU LAYOUT



### SEU PRODUTO IMPRESSO

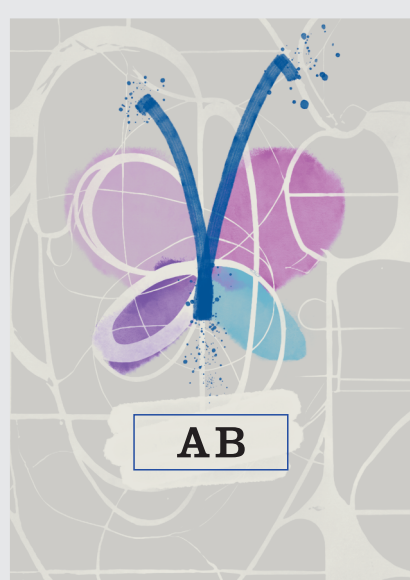


FECHAMENTO DO ARQUIVO

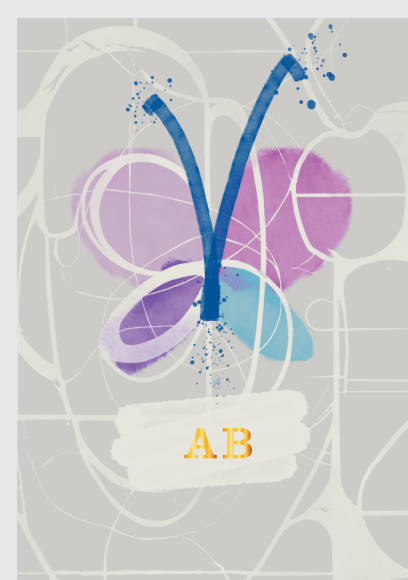
A.B

OU

### SEU LAYOUT



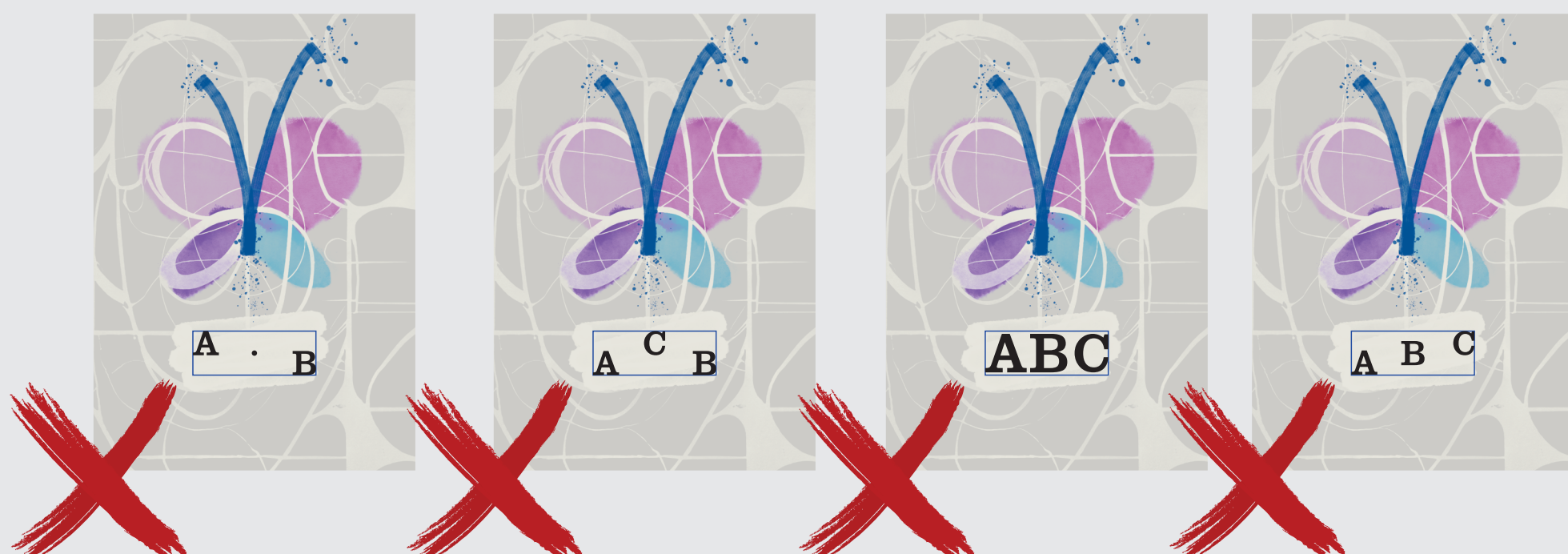
### SEU PRODUTO IMPRESSO



FECHAMENTO DO ARQUIVO

AB

## FORMA INCORRETA



# ATENÇÃO

Escolha as letras iniciais e arraste para o gabarito.



A B C D E F G H I J K  
L M N O P Q R S T U V  
X Z .

**ÁREA DE IMPRESSÃO**