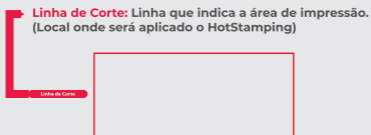


Guia de uso das letras

Atenção: Leia o manual de instruções antes de elaborar sua arte e posicionar no gabarito, elas são muito importantes.

- **Primeiro passo:** Verificar se o gabarito baixado corresponde com as especificações do produto adquirido.
- **Segundo passo:** Conferir se as orientações das páginas do arquivo correspondem à orientação da sua compra.

Entenda as linhas de Corte



Dicas Importantes

ATENÇÃO

- Não é permitido redimensionar, alterar cor, estilo de fonte, rotacionar ou inserir qualquer outro tipo de elemento ou fotos além dos caracteres padrões disponíveis no gabarito.
- É permitido o uso de 2 (duas) letras e um (1) ponto ou apenas (2) duas letras.
- Não é permitido trocar a posição da personalização, irá seguir a posição conforme o exemplo do gabarito.

Orientações ao finalizar a arte

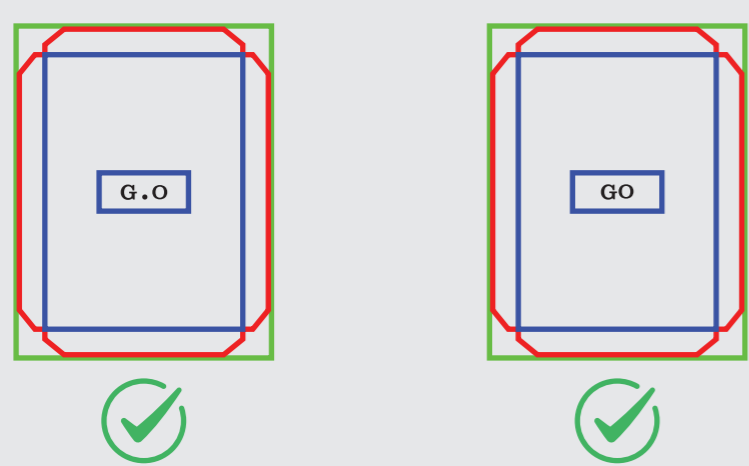
- Confira se todas as informações estão corretas e sem erros ortográficos.
- Delete todas as linhas e instruções de gabarito do arquivo.
- Salve uma cópia de segurança (Backup) de seu arquivo editável antes de salvar a versão para impressão.
- Ao salvar seu arquivo, selecione a opção PDF/X-1.



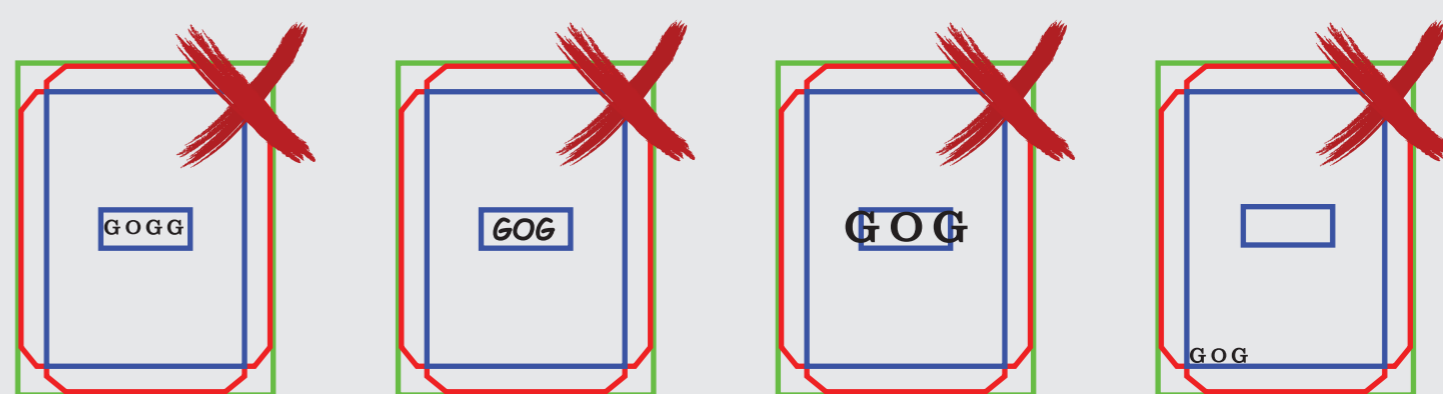
Dicas Importantes

Para personalização do seu produto use 02 letras, ou duas letras e um ponto.

CORRETO



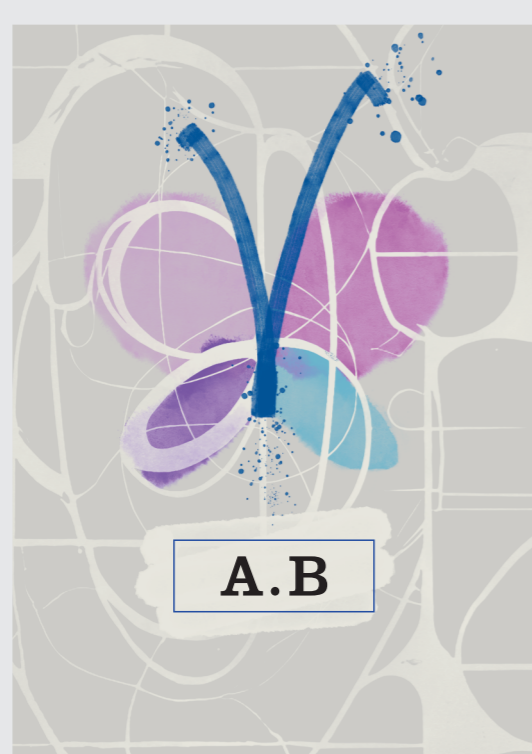
ERRADO



EXEMPLO

FORMA CORRETA

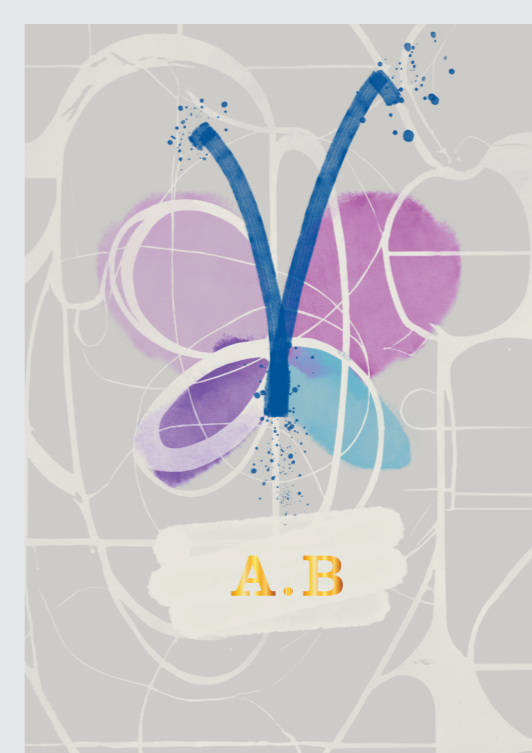
SEU LAYOUT



FECHAMENTO DO ARQUIVO

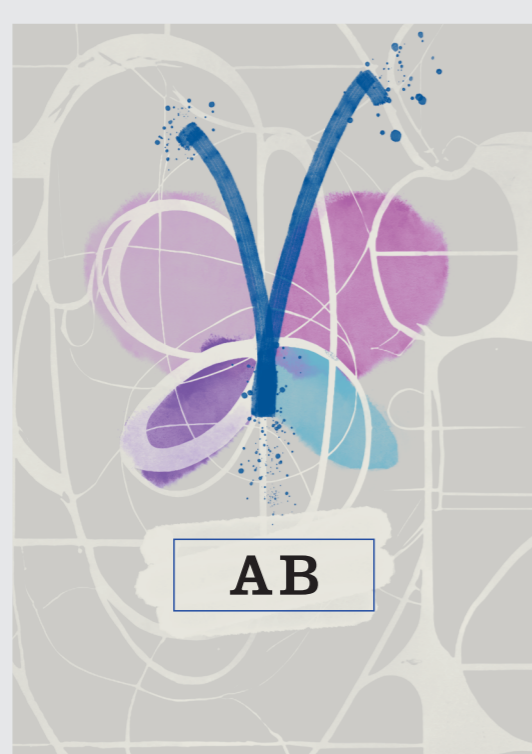
A.B

SEU PRODUTO IMPRESSO



OU

SEU LAYOUT



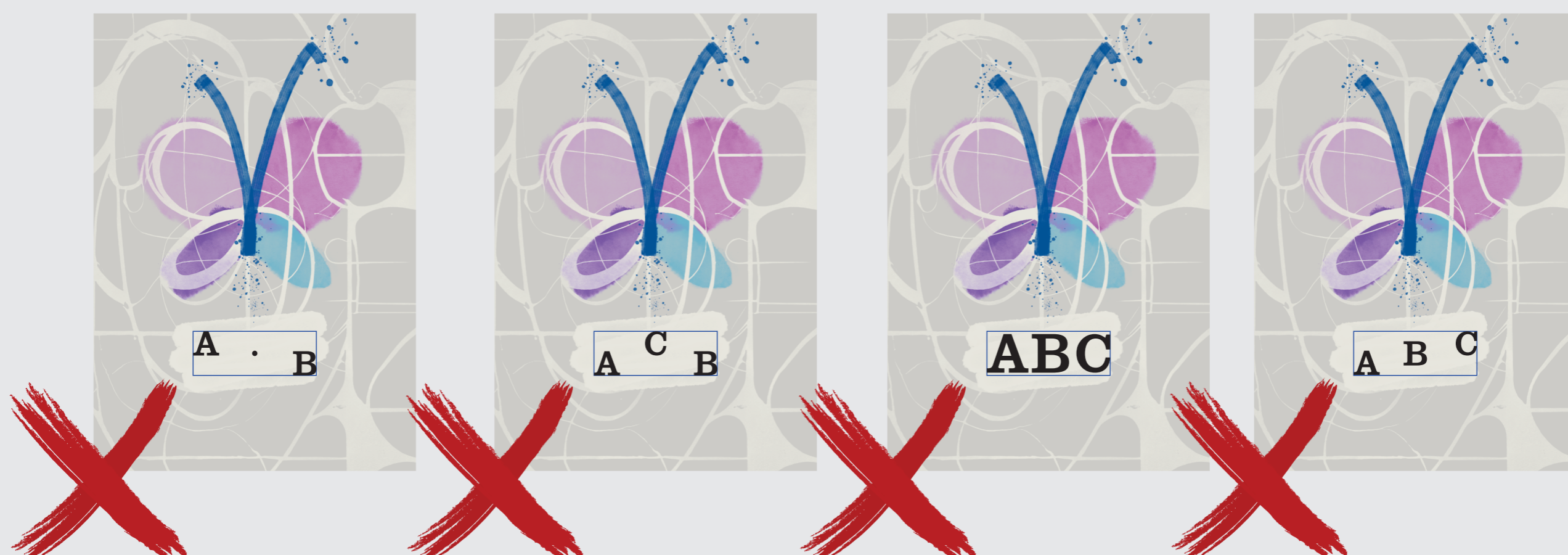
FECHAMENTO DO ARQUIVO

AB

SEU PRODUTO IMPRESSO



FORMA INCORRETA



ATENÇÃO

Escolha as letras iniciais e arraste para o gabarito.



A B C D E F G H I J K
L M N O P Q R S T U V
X Z .

ÁREA DE IMPRESSÃO